

# ZÁPIS

## z provozní kontroly technologie



Vodní dílo:

**Jevišovka - propusti**

Číslo DHM:

211840

Kategorie díla:

IV.

Obec s rozšířenou působností:

Mikulov, Znojmo

Kraj:

Jihomoravský

Datum provozní kontroly:

**2. 6., 3. 6., 10. 6. 2021**

Datum poslední technickobezpečnostní prohlídky:

24. 5. 2016

Za manipulaci zodpovědný: Provoz Znojmo:

Michal Pokorný

Petr Grund

Účastníci provozní kontroly: úsekový technik:

Petr Grund

strojný technik ZD:

Roman Pivnička

Zápis vyhotovil:

Roman Pivnička

**1.) LB koncová gravitační klapka DN 500**

- ř. km 0,623
- litinový odlitek, materiál 42 2420, těsnění pryž/kov



**Hodnocení technického stavu a doporučení:**

- technický stav dobrý, funkční
- povrchová úprava bez závad
- doporučení: nejsou

**Závady:**

- nejsou

## 2.) PB stavidlový uzávěr zdvižný 2x

- ř. km 0,633
- ocelový svařenec, těsnění pryž/kov



### Hodnocení technického stavu a doporučení:

- technický stav dobrý, funkční
- povrchová úprava bez závad
- doporučení: - doplnit šipky – ukazatel směru otevírání x zavírání

### Závady:

- nejsou



**3.) PB koncová gravitační klapka DN 500**

- ř. km 0,665
- litinový odlitek, materiál 42 2420, těsnění pryž/kov



**Hodnocení technického stavu a doporučení:**

- technický stav dobrý, funkční
- povrchová úprava bez závad
- doporučení: nejsou

**Závady:**

- nejsou

#### 4.) LB stavidlový uzávěr zdvižný

- ř. km 1,472
- materiál dřevo s kovovým rámem, těsnění dřevo/kov



#### Hodnocení technického stavu a doporučení:

- technický stav špatný, uzávěr je nefunkční
- doporučení: vyrobit nový stavidlový uzávěr, včetně ručního ovládání

#### Závady:

- uzávěr je nefunkční, chybí jeho ovládání



**5.) LB koncová gravitační klapka DN 1000**

- ř. km 2,920
- litinový odlitek, materiál 42 2420, těsnění pryž/kov



Hodnocení technického stavu a doporučení:

- technický stav dobrý, funkční
- povrchová úprava bez závad
- doporučení: nejsou

Závady:

- nejsou

**6.) LB stavidlový uzávěr zdvižný 1060 x 1100 mm**

- ř. km 4,350
- ocelová tabule, těsnění kov/kov



Hodnocení technického stavu a doporučení:

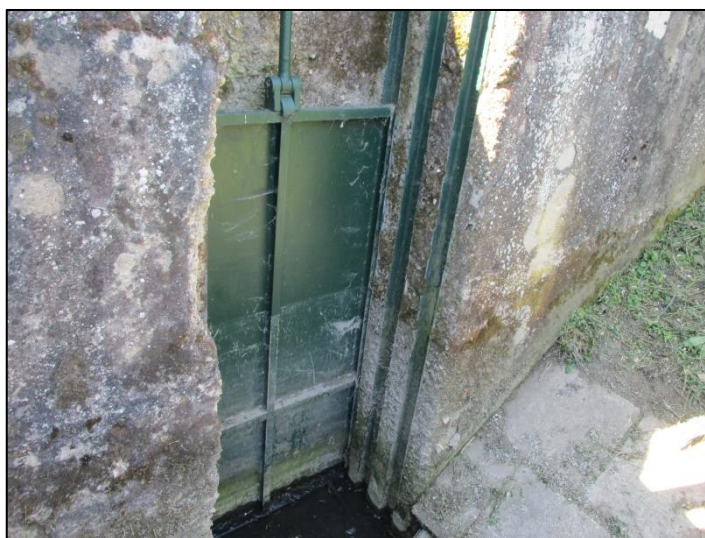
- technický stav dobrý, funkční
- povrchová úprava bez závad
- manipulováno 50% otevřeno
- doporučení: - doplnit šipky – ukazatel směru otevírání x zavírání

Závady:

- nejsou

**7.) LB stavidlový uzávěr zdvižný 1060 x 2050 mm**

- ř. km 4,935
- ocelová tabule, těsnění kov/kov



**Hodnocení technického stavu a doporučení:**

- technický stav dobrý, funkční
- povrchová úprava bez závad
- manipulováno 50% otevřeno
- doporučení: - doplnit šipky – ukazatel směru otevírání x zavírání

**Závady:**

- nejsou



#### 8.) LB stavidlový uzávěr zdvižný

- ř. km 5,205
- ocelová tabule, těsnění kov/kov



#### Hodnocení technického stavu a doporučení:

- technický stav dobrý, funkční
- povrchová úprava cévové tyče
- doporučení: provést novou povrchovou úpravu cévové tyče, nejlépe všech kovových částí

#### Závady:

- nejsou

**9.) LB koncová gravitační klapka DN 300**

- ř. km 5,640
- materiál plast, těsnění pryž



Hodnocení technického stavu a doporučení:

- technický stav dobrý, funkční
- doporučení: nejsou

Závady:

- nejsou



**10.) LB stavidlový uzávěr zdvižný 1060 x 1150 mm**

- ř. km 6,923
- ocelová tabule, těsnění kov/kov



**Hodnocení technického stavu a doporučení:**

- technický stav dobrý, funkční
- povrchová úprava bez závad
- manipulováno 50% otevřeno
- doporučení: - doplnit šipky – ukazatel směru otevírání x zavírání, zabezpečit proti neoprávněné manipulaci, vyměnit horní těsnící trámek

**Závady:**

- nejsou



**11.) LB stavidlový uzávěr zdvižný 1060 x 1450 mm**

- ř. km 7,671
- ocelová tabule, těsnění kov/kov



**Hodnocení technického stavu a doporučení:**

- technický stav dobrý, funkční
- povrchová úprava bez závad
- manipulováno 40% otevřeno
- doporučení: - doplnit šipky – ukazatel směru otevírání x zavírání

**Závady:**

- nejsou

**12.) PB koncová gravitační klapka DN 300**

- ř.km 8,530
- litinový odlitek, materiál 42 2420, těsnění pryž/kov



**Hodnocení technického stavu a doporučení:**

- technický stav dobrý, funkční
- povrchová úprava bez závad
- doporučení: nejsou

**Závady:**

- nejsou

**13.) LB koncová gravitační klapka DN 500**

- ř. km 8,554
- litinový odlitek, materiál 42 2420, těsnění pryž/kov



Hodnocení technického stavu a doporučení:

- klapka upadla z uložení, momentálně řeší provoz Znojmo, klapka je na provoze Znojmo
- doporučení: opravit klapku

Závady:

- klapka není osazena



**14.) PB koncová gravitační klapka DN 300**

- ř. km 9,080
- materiál ocel, těsnění kov/kov



Hodnocení technického stavu a doporučení:

- technický stav dobrý, funkční
- povrchová úprava: počínající povrchová koroze
- doporučení: nejsou

Závady:

- nejsou

**15.) PB koncová gravitační klapka DN 500**

- ř. km 10,200
- materiál ocel, těsnění kov/kov



Hodnocení technického stavu a doporučení:

- technický stav dobrý, funkční
- povrchová úprava bez závad
- doporučení: vyčistit od nánosů

Závady:

- nejsou

**16.) LB koncová gravitační klapka DN 400**

- ř. km 11,180
- materiál ocel, těsnění kov/kov



Hodnocení technického stavu a doporučení:

- technický stav dobrý, funkční
- povrchová úprava klapky
- doporučení: provést povrchovou úpravu klapky

Závady:

- nejsou



**17.) PB koncová gravitační klapka DN 1000**

- ř. km 12,003
- materiál plast



**Hodnocení technického stavu a doporučení:**

- technický stav dobrý, funkční
- povrchová úprava: česle mírně zkorodované
- doporučení: provést novou povrchovou úpravu česlí, osadit je zpět na své místo

**Závady:**

- česle nejsou osazeny v rámu

**18.) LB koncová gravitační klapka DN 600**

- ř. km 12,540
- materiál plast



Hodnocení technického stavu a doporučení:

- technický stav dobrý, funkční
- doporučení: nejsou

Závady:

- nejsou

**19.) PB koncová gravitační klapka DN 600**

- ř. km 13,210
- materiál oc



**Hodnocení technického stavu a doporučení:**

- technický stav dobrý, funkční
- povrchová úprava: mírná povrchová koroze
- doporučení: provést povrchovou úpravu

**Závady:**

- nejsou



**20.) PB koncová gravitační klapka DN 1000**

- ř. km 14,230
- materiál plast



**Hodnocení technického stavu a doporučení:**

- technický stav dobrý, funkční
- doporučení: nejsou

**Závady:**

- nejsou

**21.) LB koncová gravitační klapka DN 300**

- ř. km 14,235
- materiál ocel



Hodnocení technického stavu a doporučení:

- technický stav dobrý, funkční
- povrchová úprava: mírná povrchová koroze
- doporučení: nejsou

Závady:

- nejsou

**22.) LB koncová gravitační klapka DN 600**

- ř. km 14,955
- litinový odlitek, materiál 42 2420, těsnění pryž/kov



Hodnocení technického stavu a doporučení:

- technický stav dobrý, funkční
- povrchová úprava bez závad
- doporučení: nejsou

Závady:

- nejsou



**23.) LB koncová gravitační klapka DN 600**

- ř. km 14,975
- materiál ocel



Hodnocení technického stavu a doporučení:

- technický stav dobrý, funkční
- povrchová úprava bez závad
- doporučení: nejsou

Závady:

- nejsou

**24.) LB stavidlový uzávěr zdvižný**

- ř. km 16,25
- ocelová tabule, těsnění kov/kov



**Hodnocení technického stavu a doporučení:**

- technický stav dobrý, funkční
- povrchová úprava bez závad
- manipulováno 60% otevřeno
- doporučení: nejsou

**Závady:**

- nejsou

**25.) PB koncová gravitační klapka DN 500**

- ř. km 16,25
- litinový odlitek, materiál 42 2420, těsnění kov/kov



**Hodnocení technického stavu a doporučení:**

- technický stav dobrý, funkční
- povrchová úprava bez závad
- doporučení: nejsou

**Závady:**

- nejsou



**26.) LB stavidlový uzávěr zdvižný**

- ř. km 16,30
- ocelová tabule, těsnění kov/kov



**Hodnocení technického stavu a doporučení:**

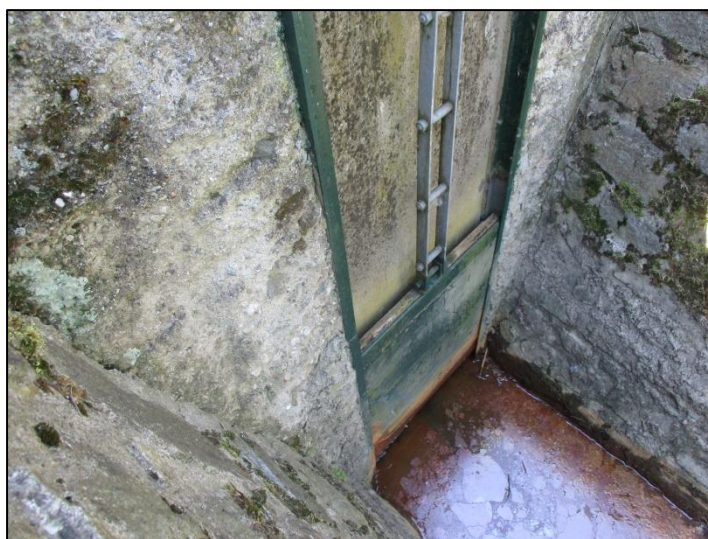
- technický stav dobrý, uzávěr byl po havárii opraven provozem Znojmo v roce 2020
- povrchová úprava bez závad
- manipulace proběhla na 50% otevřeno
- doporučení: nejsou

**Závady:**

- nejsou

**27.) PB stavidlový uzávěr zdvižný**

- ř. km 16,96
- ocelová tabule, těsnění kov/kov



**Hodnocení technického stavu a doporučení:**

- technický stav dobrý, funkční
- manipulace proběhla na 50% otevřeno
- doporučení: provést povrchovou úpravu těla uzávěru

**Závady:**

- nejsou

**28.) PB koncová gravitační klapka DN 700**

- ř. km 18,00
- litinový odlitek, materiál 42 2420, těsnění pryž/kov



**Hodnocení technického stavu a doporučení:**

- technický stav dobrý, funkční
- povrchová úprava bez závad
- doporučení: nejsou

**Závady:**

- nejsou



**29.) PB koncová gravitační klapka DN 800**

- ř. km 19,26
- litinový odlitek, materiál 42 2420, těsnění pryž/kov



**Hodnocení technického stavu a doporučení:**

- technický stav dobrý, funkční
- povrchová úprava bez závad
- doporučení: promazat uložení

**Závady:**

- nejsou

**30.) LB koncová gravitační klapka DN 800**

- ř. km 19,46
- materiál plast



Hodnocení technického stavu a doporučení:

- technický stav dobrý, funkční
- doporučení: nejsou

Závady:

- nejsou



**31.) PB koncová gravitační klapka DN 600**

- ř. km 19,64
- materiál plast



Hodnocení technického stavu a doporučení:

- technický stav dobrý, funkční
- doporučení: doplnit matici, včetně plastové krytky

Závady:

- nejsou



### 32.) LB kanálové šoupátko DN 400

- ř. km 21,79



#### Hodnocení technického stavu a doporučení:

- technický stav špatný, chybí jeho ovládání
- povrchová úprava: povrchová koroze
- doporučení: doplnit ovládání kanálového šoupátka, provést povrchovou úpravu, zabezpečit proti neoprávněné manipulaci

#### Závady:

- chybí ovládání

**33.) PB koncová gravitační klapka DN 700**

- ř. km 21,92
- materiál plast



**Hodnocení technického stavu a doporučení:**

- technický stav dobrý, funkční
- doporučení: nejsou

**Závady:**

- nejsou

**34.) PB koncová gravitační klapka DN 800**

- ř. km 24,63
- materiál plast



**Hodnocení technického stavu a doporučení:**

- technický stav dobrý, funkční
- doporučení: nejsou

**Závady:**

- nejsou



**35.) PB koncová gravitační klapka DN 800**

- ř. km 25,00
- materiál plast



**Hodnocení technického stavu a doporučení:**

- technický stav dobrý, funkční
- doporučení: nejsou

**Závady:**

- nejsou

**36.) PB koncová gravitační klapka DN 700 – 2x**

- ř. km 25,37
- materiál plast



**Hodnocení technického stavu a doporučení:**

- technický stav dobrý, funkční
- doporučení: nejsou

**Závady:**

- nejsou

**37.) LB koncová gravitační klapka DN 800**

- ř. km 26,15
- materiál ocel



Hodnocení technického stavu a doporučení:

- technický stav dobrý, funkční
- povrchová úprava bez závad
- doporučení: klapku očistit a promazat v uložení

Závady

- nejsou



### 38.) PB vřetenové šoupátko

- ř. km 26,42
- ručně ovládané pomocí „T“ klíče prostřednictvím prodloužené tyče, s nestoupajícím vřetenem



#### Hodnocení technického stavu a doporučení:

- technický stav dobrý, funkční, po opravě r. 2017
- povrchová úprava bez závad
- manipulováno 70% otevřeno
- doporučení: zakreslit šipky směru otevírání, zavírání

#### Závady

- nejsou

**39.) LB koncová gravitační klapka DN 800**

- ř. km 26,72
- materiál plast



**Hodnocení technického stavu a doporučení:**

- technický stav dobrý, funkční
- doporučení: nejsou

**Závady:**

- nejsou

#### **40.) LB stavidlový uzávěr zdvižný – 2x**

- ř. km 29,28
- stavidla jsou dřevěná, smykově uložená, rozměry 1100x1000 mm



#### **Hodnocení technického stavu a doporučení:**

- technický stav dobrý, funkční
- povrchová úprava dostatečná
- manipulace proběhla na 20% otevřeno
- doporučení: zhotovit a namontovat kryt převodu, táhla stavidel zajistit tak aby nedřela o betonovou konstrukci (případně mezi táhlo a konstrukci doplnit rolnu), doplnit visací zámky na poklopy, očistit pohybové šrouby a znovu nakonzervovat

#### **Závady**

- nejsou



**41.) LB koncová gravitační klapka DN 600**

- ř. km 29,40
- materiál ocel



Hodnocení technického stavu a doporučení:

- technický stav dobrý, funkční
- doporučení: výhledově natřít, promazat uložení

Závady

- nejsou

### **Závěr:**

- Kontrola propustků v délce upravené Jevišovky byla provedena, tak jak to vnější podmínky umožňovaly.
- Před provozní kontrolou provedli pracovníci provozu Znojmo běžnou údržbu, prostor kolem propustků byl posečen.
- Uzávěr č. 4 je nefunkční, chybí jeho ovládání, těleso uzávěru je v dezolátním stavu.
- Na uzávěru č. 8 začínající koroze cévové tyče.
- Uzávěry č. 10 a 11 nejsou zabezpečeny proti neoprávněné manipulaci, kdokoliv tak může s uzávěry manipulovat a je zde zvýšené riziko poškození vlivem nesprávné manipulace.
- Klapka č. 13 upadla.
- Klapka č. 15 je zanesená.
- Na klapce č. 16 začínající koroze tělesa.
- Na klapce č. 19 začínající koroze tělesa.
- Na klapce č. 31 chybí matice.
- Převodové soustrojí uzávěru č. 40 není chráněno proti povětrnostním vlivům, ovládací táhlo dře o betonovou konstrukci, ocelové poklopy jsou zajištěny šrouby s maticí a nejsou tak chráněny proti vandalizmu, pohybové šrouby jsou znečištěné.

### **Závady:**

- Uzávěr č. 4 je nefunkční.
- Klapka č. 13 není osazena.
- Před klapkou č. 17 nejsou česle osazeny na svém místě.
- Uzávěr č. 32 je nefunkční.

### **Doporučení:**

- Vyměnit visací zámky, pokud jsou umístěny.
- Na skříň ovládání stavidlových uzávěrů, šoupátek čitelně označit šipky – směr otevírání x zavírání.
- Uzávěr č. 4 vyměnit za nový včetně jeho ovládání.
- U stavidlového uzávěru č. 8 provést povrchovou úpravu cévové tyče.
- Uzávěr č. 10 zabezpečit proti neoprávněné manipulaci, manipulanty vybavit klíčem.
- Klapku č. 13 opravit a osadit zpět.
- Klapku č. 15 vyčistit od nánosů.
- Na klapce č. 16 provést povrchovou úpravu.
- Provést povrchovou úpravu klapky č. 19 (i z vnitřní strany).
- Na klapku č. 31 doplnit matici (M10, M12).
- Na převod uzávěru č. 40 zhotovit a namontovat kryt převodu, táhla stavidel zajistit tak aby nedřela o betonovou konstrukci (případně mezi táhlo a konstrukci doplnit rolnu), doplnit visací zámky na poklopy, očistit pohybové šrouby a znovu nakonzervovat.
- Na betony označit čísla uzávěrů dle této zprávy, pro lepší orientaci.